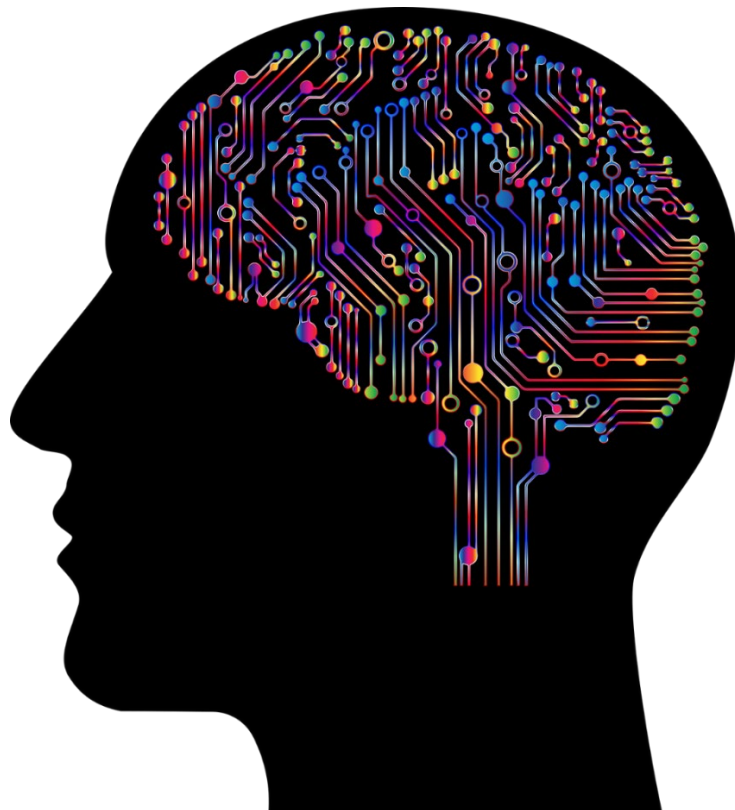


L'AI PER IL PROFESSIONISTA DEL LAVORO

DA TEORIA A PRATICA: COME L'INTELLIGENZA
ARITIFICALE RIVOLUZIONA LA PROFESSIONE



Indice:

1. Introduzione

- 1.1 Cos'è ChatGPT e come funziona?
- 1.2 Potenzialità e limiti dell'Intelligenza Artificiale

2. ChatGPT per i Consulenti e Avvocati del Lavoro

- 2.1 Ricerca e interpretazione di normative e giurisprudenza
- 2.2 Automazione di risposte frequenti
- 2.3 Assistenza nella redazione di documenti

3. ChatGPT per gli Addetti alle Risorse Umane

- 3.1 Screening e interviste preliminari
- 3.2 Formazione e sviluppo
- 3.3 Risposte a domande frequenti dei dipendenti

4. Strumenti e Tool Integrativi

- 4.1 Piattaforme di integrazione con ChatGPT
- 4.2 Strumenti di analisi e reportistica
- 4.3 Sicurezza e protezione dei dati

5. Marketing e Social Media per Studi Professionali

- 5.1 Utilizzo di ChatGPT per la gestione dei social media
- 5.2 Creazione di contenuti automatizzati
- 5.3 Engagement e interazione con i clienti

6. Casi d'Uso e Testimonianze

- 6.1 Esempi di successo nell'uso di ChatGPT

- 6.2 Lezioni apprese e best practices

7. Considerazioni Etiche e Giuridiche

- 7.1 Responsabilità nell'uso dell'IA
 - 7.2 Protezione dei dati e privacy
 - 7.3 Limiti legali dell'uso di ChatGPT nel settore del lavoro

8. Conclusione e Prospettive Future

9. Appendice

- 9.1 Glossario
- 9.2 Risorse utili e link di approfondimento

1. Introduzione

1.1 Cos'è ChatGPT e come funziona

ChatGPT è un modello di linguaggio basato sull'architettura GPT (Generative Pre-trained Transformer) sviluppato da OpenAI. Questa tecnologia utilizza reti neurali profonde per comprendere e generare testo in modo coerente e contestualizzato. In termini semplici, è come avere una conversazione con un computer che può rispondere alle tue domande, aiutarti nella ricerca di informazioni o assisterti in una varietà di compiti legati al linguaggio.

Il funzionamento di ChatGPT si basa sull'analisi di enormi quantità di testo. Durante la sua fase di addestramento, ha "letto" e "appreso" da miliardi di parole, permettendogli di generare risposte pertinenti a una vasta gamma di domande. Un processo di apprendimento automatico noto come trasferimento di apprendimento. Ecco come funziona in breve:

1. **Addestramento Iniziale:** Il modello viene inizialmente addestrato su enormi quantità di testi provenienti da Internet. Durante questo addestramento, il modello impara le strutture linguistiche, le associazioni di parole e una vasta gamma di conoscenze.
2. **Fine-tuning:** Dopo l'addestramento iniziale, il modello può essere ulteriormente adattato a uno specifico compito o settore. Questo processo, chiamato fine-tuning, consente a Chat GPT di diventare più specializzato e adatto a rispondere a domande specifiche.
3. **Interazione Utente-Modello:** Quando un utente interagisce con Chat GPT, inviando una domanda o una richiesta, il modello utilizza la conoscenza accumulata durante l'addestramento per generare una risposta contestuale e informativa.

1.2 Potenzialità e limiti dell'Intelligenza Artificiale

Potenzialità:

- **Velocità:** L'IA può elaborare informazioni a una velocità che supera di gran lunga quella umana, permettendo di ottenere risposte immediate a domande o problemi.
- **Disponibilità:** A differenza degli esseri umani, un sistema basato su IA come ChatGPT è disponibile 24/7, rendendolo uno strumento prezioso per attività che richiedono assistenza continua.
- **Adattabilità:** Con l'addestramento e l'aggiornamento continui, l'IA può adattarsi e migliorare nel tempo, apprendendo da nuovi dati e interazioni.
- **Automazione:** L'IA può gestire compiti ripetitivi, liberando gli esseri umani da mansioni monotone e permettendo loro di concentrarsi su attività più complesse e creative.

Limiti:

- **Mancanza di empatia:** Mentre l'IA può simulare una conversazione, non possiede emozioni o empatia vera e propria. Questo può renderla meno adatta a situazioni che richiedono una comprensione profonda delle emozioni umane.
- **Dipendenza dai dati:** L'accuratezza e l'efficacia dell'IA dipendono dalla qualità e dalla quantità dei dati con cui è stata addestrata. Se esposta a informazioni errate o fuorvianti, può produrre risultati inesatti.
- **Limiti etici e giuridici:** L'uso dell'IA solleva questioni etiche e giuridiche, specialmente in settori come quello legale o delle risorse umane, dove le decisioni possono avere un impatto significativo sulla vita delle persone.

Concludendo, mentre ChatGPT offre strumenti potenti e innovativi, è essenziale comprendere sia le loro potenzialità che i loro limiti. Utilizzati in modo appropriato, possono essere alleati preziosi per professionisti.

2. ChatGPT per i Consulenti e Avvocati del Lavoro

Nell'era digitale, la tecnologia sta rivoluzionando il modo in cui i professionisti operano in molti settori, e il campo legale non fa eccezione. L'intelligenza artificiale, in particolare, offre strumenti che possono semplificare, velocizzare e migliorare molte delle attività quotidiane svolte da avvocati e consulenti del lavoro. ChatGPT, con le sue avanzate capacità di elaborazione del linguaggio naturale, si presenta come uno di questi strumenti, offrendo soluzioni innovative per affrontare le sfide del settore. In questa sezione, esploreremo come ChatGPT può essere utilizzato per assistere i professionisti nel diritto del lavoro, dai processi di ricerca e interpretazione alla redazione di documenti e alla gestione delle interazioni con i clienti.

2.1 Ricerca e interpretazione di normative e giurisprudenza

L'ambito del diritto del lavoro è in continua evoluzione, con nuove leggi, regolamenti e sentenze che emergono regolarmente. ChatGPT può assistere in:

- **Ricerca rapida:** Invece di passare ore a cercare una specifica normativa o sentenza, gli utenti possono chiedere direttamente a ChatGPT, ottenendo risposte in tempo reale (da ricordarsi che la chat è attualmente aggiornata a gennaio 2022).
- **Interpretazione preliminare:** Mentre ChatGPT non può sostituire l'esperienza e la competenza di un avvocato, può fornire una prima interpretazione o sintesi di testi legali complessi, fungendo da punto di partenza per ulteriori analisi.
- **Aggiornamenti:** ChatGPT, se integrato con database aggiornati, può fornire informazioni sulle ultime modifiche legislative o giurisprudenziali.

2.2 Automazione di risposte frequenti

Molti studi legali e consulenti del lavoro ricevono domande ricorrenti dai loro clienti. ChatGPT può:

- **Fornire risposte predefinite:** Per domande comuni, come "*Quali sono i termini per impugnare un licenziamento?*", ChatGPT può fornire risposte immediate, liberando il professionista da compiti ripetitivi.
- **Integrazione con siti web e piattaforme clienti:** ChatGPT può essere integrato come chatbot sui siti web degli studi professionali, fornendo assistenza in tempo reale ai visitatori.

2.3 Assistenza nella redazione di documenti

La redazione di documenti è una parte fondamentale del lavoro di un avvocato o consulente.

ChatGPT può assistere in:

- **Bozze iniziali:** Per documenti standard o modelli, ChatGPT può generare bozze iniziali basate su input forniti dall'utente.
- **Controllo e correzione:** ChatGPT può rilevare errori grammaticali, stilistici o di formattazione in un documento, suggerendo correzioni.
- **Generazione di clausole:** In base alle esigenze specifiche di un caso, ChatGPT può suggerire clausole o termini da includere in un contratto o in altri documenti legali.

Considerazioni Importanti:

Affidabilità: Mentre ChatGPT è uno strumento potente, non dovrebbe mai

sostituire il giudizio e l'esperienza di un professionista. Le risposte fornite dovrebbero sempre essere verificate e validate.

Aggiornamenti: Il diritto del lavoro è un campo in continua evoluzione. Assicurarsi che qualsiasi integrazione di ChatGPT con database legali sia regolarmente aggiornata.

Privacy e sicurezza: Quando si utilizza ChatGPT per la gestione di informazioni clienti o la redazione di documenti, è essenziale garantire la protezione dei dati e la conformità con le normative sulla privacy.

ChatGPT può essere un alleato prezioso per consulenti e avvocati del lavoro, automatizzando alcune attività e fornendo assistenza in tempo reale. Tuttavia, come ogni strumento, è fondamentale utilizzarlo in modo appropriato, integrandolo con l'esperienza e la competenza del professionista.

3. ChatGPT per gli Addetti alle Risorse Umane

Nel mondo moderno delle risorse umane, la gestione efficace del capitale umano è fondamentale per il successo di un'organizzazione. Gli addetti alle risorse umane sono spesso alla ricerca di strumenti che possano ottimizzare i loro processi, migliorare l'efficienza e fornire soluzioni innovative per affrontare le sfide quotidiane.

L'intelligenza artificiale, e in particolare ChatGPT, offre una serie di opportunità in questo ambito. Con la sua capacità di elaborare e generare linguaggio in modo coerente, ChatGPT può diventare un partner strategico per gli HR, aiutando in tutto, dalla selezione dei candidati alla formazione e alla comunicazione interna. In questa sezione, analizzeremo come ChatGPT può essere integrato nelle operazioni quotidiane delle risorse umane.

3.1 Screening e interviste preliminari

Il processo di selezione è cruciale per ogni organizzazione. ChatGPT può assistere in:

- **Filtraggio dei CV:** Analizzando rapidamente grandi volumi di curriculum, ChatGPT può identificare i candidati che corrispondono meglio ai criteri stabiliti.
- **Interviste automatizzate:** Per le fasi preliminari, ChatGPT può condurre interviste basate su chat, raccogliendo informazioni essenziali dai candidati e valutando la loro idoneità per un ruolo.

3.2 Formazione e sviluppo

La formazione continua è essenziale per mantenere una forza lavoro competente e motivata. ChatGPT può:

Moduli di formazione interattivi: Creare sessioni di formazione basate su chat, dove i dipendenti possono interagire e fare domande in tempo reale.

Valutazione delle competenze: Attraverso quiz e test interattivi, ChatGPT può valutare le competenze dei dipendenti e suggerire percorsi di formazione personalizzati.

3.3 Risposte a domande frequenti dei dipendenti

Gli addetti alle risorse umane ricevono spesso domande ricorrenti dai dipendenti. ChatGPT può:

Database di risposte: Creare un sistema basato su chat dove i dipendenti possono ottenere risposte immediate a domande comuni riguardanti politiche aziendali, benefici, permessi e altro.

Integrazione con portali interni: ChatGPT può essere integrato nei sistemi interni dell'azienda, fornendo assistenza in tempo reale ai dipendenti attraverso piattaforme esistenti.

Concludendo, l'integrazione di ChatGPT nelle operazioni delle risorse umane può portare a processi più efficienti, risposte più rapide e una migliore esperienza sia per i dipendenti che per il team HR. Come sempre, è fondamentale utilizzare la tecnologia in modo etico e garantire la privacy e la sicurezza dei dati.

4. Strumenti e Tool Integrativi

Nell'era della digitalizzazione, l'efficacia di un sistema non dipende solo dalle sue capacità intrinseche, ma anche dalla sua interazione con altri strumenti e piattaforme. L'integrazione di ChatGPT con vari tool può amplificare le sue potenzialità, rendendolo ancora più versatile e adattabile alle esigenze specifiche di diversi professionisti e settori. Questa sinergia tra ChatGPT e altri strumenti digitali può portare a soluzioni innovative, ottimizzando i processi e migliorando l'efficienza. In questa sezione, esploreremo alcuni degli strumenti e delle piattaforme che possono essere integrati con ChatGPT e come possono essere utilizzati per massimizzare i benefici dell'intelligenza artificiale nel contesto lavorativo.

4.1 Piattaforme di integrazione con ChatGPT

L'integrazione di ChatGPT con piattaforme esistenti può migliorare l'interfaccia utente e l'esperienza complessiva:

- **Sistemi CRM (Customer Relationship Management):** Integrando ChatGPT con piattaforme CRM, si può automatizzare la gestione delle relazioni con i clienti, rispondendo in tempo reale alle loro domande e fornendo informazioni pertinenti.
- **Piattaforme LMS (Learning Management System):** ChatGPT può essere integrato in sistemi di gestione dell'apprendimento per fornire supporto interattivo durante i corsi, rispondere alle domande degli studenti o guidare le sessioni di formazione.

4.2 Strumenti di analisi e reportistica

L'analisi dei dati è fondamentale per comprendere l'efficacia di qualsiasi strumento:

- **Analytics delle interazioni:** Monitorare come gli utenti interagiscono con ChatGPT può fornire intuizioni preziose sulle sue prestazioni e sulle aree di miglioramento.
- **Feedback in tempo reale:** Integrando strumenti di feedback, gli utenti possono valutare e commentare le risposte di ChatGPT, fornendo dati preziosi per l'ottimizzazione.

4.3 Sicurezza e protezione dei dati

La sicurezza è una priorità assoluta, specialmente quando si tratta di dati sensibili:

- **Strumenti di crittografia:** Assicurarsi che tutte le interazioni con ChatGPT siano crittografate per proteggere le informazioni degli utenti.

- **Gestione delle autorizzazioni:** Integrare soluzioni che controllino chi ha accesso a quali informazioni, garantendo che solo gli utenti autorizzati possano interagire con determinate funzioni di ChatGPT.

Concludendo, l'integrazione di ChatGPT con strumenti e piattaforme esistenti non solo amplifica le sue capacità, ma crea anche un ecosistema digitale coeso che può portare a soluzioni innovative e ottimizzate. La chiave è scegliere gli strumenti giusti e garantire che siano utilizzati in modo sicuro ed etico.

5. Marketing e Social Media per Studi Professionali

In un mondo sempre più connesso, la presenza online e l'interazione attraverso i social media sono diventate componenti essenziali per qualsiasi attività professionale. Gli studi legali, di consulenza e le risorse umane non fanno eccezione. L'adozione di strumenti basati sull'intelligenza artificiale, come ChatGPT, può rivoluzionare le strategie di marketing e di presenza sui social media, offrendo un'interazione personalizzata, tempestiva e coinvolgente con il pubblico. In questa sezione, esploreremo come ChatGPT può essere utilizzato per potenziare le attività di marketing e la gestione dei social media per studi professionali.

5.1 Utilizzo di ChatGPT per la gestione dei social media

La gestione attiva dei social media richiede tempo e risorse. ChatGPT può offrire soluzioni per:

- **Pubblicazioni automatizzate:** Programmazione e pubblicazione di contenuti regolari basati su temi e argomenti predefiniti, garantendo una presenza costante.

- **Interazione in tempo reale:** Risposta automatica a domande frequenti, commenti o menzioni, garantendo una presenza attiva e tempestiva.

5.2 Creazione di contenuti automatizzati

Il contenuto di qualità è la chiave per l'engagement:

- **Blog e articoli:** ChatGPT può assistere nella stesura di bozze o nella generazione di contenuti basati su temi specifici, garantendo freschezza e pertinenza.
- **Newsletter:** Generazione di newsletter periodiche basate su aggiornamenti, notizie o temi di interesse per il pubblico target.

5.3 Engagement e interazione con i clienti

Fidelizzare e coinvolgere il pubblico è fondamentale:

- **Sondaggi e questionari:** Utilizzo di ChatGPT per creare sondaggi interattivi, raccogliendo feedback e opinioni in modo dinamico.
- **Sessioni Q&A:** Organizzazione di sessioni di domande e risposte in tempo reale, dove ChatGPT può fornire risposte immediate su argomenti predefiniti o gestire le interazioni iniziali.

Concludendo, l'integrazione di ChatGPT nelle strategie di marketing e social media può portare a una maggiore visibilità, un'interazione più profonda con il pubblico e una gestione più efficiente delle risorse. Tuttavia, è essenziale mantenere un equilibrio tra automazione e tocco umano, garantendo che la comunicazione rimanga autentica e pertinente.

6. Casi d'Uso e Testimonianze

Nell'adozione di qualsiasi nuova tecnologia o strumento, è sempre utile esaminare esempi concreti di successo. I casi d'uso e le testimonianze offrono una visione pratica di come ChatGPT può essere implementato in vari contesti professionali, mostrando i benefici reali e le sfide affrontate. In questa sezione, presenteremo alcuni esempi di come ChatGPT è stato utilizzato con successo e condivideremo le esperienze dirette di chi l'ha adottato.

6.1 Esempi di successo nell'uso di ChatGPT

Nel settore del diritto del lavoro, professionisti e studenti si trovano spesso a dover interpretare documenti complessi come circolari, clausole contrattuali e sentenze giudiziarie. La comprensione di questi documenti è fondamentale per prendere decisioni informate e fornire consulenza accurata.

Problema – Interpretare Documenti Giuridici

L'interpretazione di documenti giuridici può essere un processo lungo e faticoso, richiedendo ore di lettura e analisi. Inoltre, la complessità del linguaggio legale può rendere difficile la comprensione immediata del contenuto.

Soluzione: ChatGPT

ChatGPT offre una soluzione pratica e efficiente a questo problema. Grazie alle sue avanzate capacità di elaborazione del linguaggio naturale, è possibile incollare lunghi testi all'interno della chat e richiedere specifiche operazioni come:

- **Sintesi del Contenuto:** ChatGPT può fornire una sintesi concisa del documento, evidenziando i punti chiave.
- **Comprensione del Contenuto:** Se il testo è particolarmente complesso, è possibile chiedere a ChatGPT di "aiutarmi a capire il contenuto", fornendo così una spiegazione più dettagliata.
- **Relazione Puntata:** ChatGPT può creare una relazione strutturata del contenuto in 2, 3 o 5 punti, facilitando la comprensione e l'assimilazione delle informazioni più importanti.

Vantaggi

Efficienza Temporale: Risparmio significativo di tempo che altrimenti sarebbe stato impiegato nella lettura e nell'analisi manuale dei documenti.

Accessibilità: Rende i documenti giuridici più accessibili, anche per coloro che potrebbero non avere una formazione legale completa.

Precisione: Minimizza il rischio di fraintendimenti o omissioni grazie all'analisi accurata del testo.

L'uso di ChatGPT nel settore del diritto del lavoro rappresenta una risorsa preziosa per l'interpretazione e l'analisi di documenti giuridici. Questo strumento può notevolmente semplificare il processo di comprensione, permettendo ai professionisti di concentrarsi su aspetti più critici del loro lavoro.

Nell'ambito professionale, la gestione delle comunicazioni via email e la creazione di relazioni sono attività quotidiane che richiedono tempo e attenzione. Questo è particolarmente vero in settori come il marketing, la gestione dei progetti e la consulenza, dove la chiarezza e la precisione della comunicazione sono fondamentali.

Problema

La redazione di email, risposte a clienti o colleghi e la creazione di relazioni possono essere processi che richiedono molto tempo. Inoltre, la necessità di analizzare dati e contenuti per produrre relazioni informative può essere una sfida.

Soluzione: ChatGPT

ChatGPT offre una gamma di funzionalità che possono semplificare e ottimizzare queste attività:

- **Elaborazione di Email:** ChatGPT può aiutare nella stesura di email professionali, fornendo suggerimenti su come strutturare il messaggio o persino generando bozze complete basate su punti chiave forniti.
- **Generazione di Risposte:** In situazioni in cui sono necessarie risposte standardizzate o personalizzate, ChatGPT può generare testo che risponde in modo efficace e professionale alle domande o ai problemi presentati.
- **Creazione di Relazioni:** ChatGPT può assistere nella creazione di relazioni, organizzando dati e contenuti in un formato coerente e facilmente comprensibile. È anche possibile chiedere relazioni specifiche basate su dati forniti, come analisi di vendite o performance di progetti.

Vantaggi

Efficienza: L'uso di ChatGPT può significare un notevole risparmio di tempo, permettendo ai professionisti di concentrarsi su attività più strategiche.

Consistenza: La generazione di risposte e relazioni attraverso ChatGPT assicura una comunicazione coerente e di alta qualità.

Personalizzazione: Nonostante la capacità di generare contenuti in modo semi-automatico, c'è sempre spazio per la personalizzazione, garantendo che le comunicazioni siano adatte al contesto specifico.

Conclusione

ChatGPT emerge come uno strumento versatile e potente per la gestione delle comunicazioni e l'elaborazione di relazioni in ambiti professionali. La sua capacità di generare contenuti accurati e ben strutturati può essere un vantaggio competitivo, permettendo alle organizzazioni di operare in modo più efficiente e efficace.

Problema

La creazione di lettere, dichiarazioni e richieste possono essere processi che richiedono molto tempo. Inoltre, la necessità di analizzare dati e contenuti per produrre relazioni informative può essere una sfida.

Soluzione: ChatGPT

ChatGPT offre una gamma di funzionalità che possono semplificare e ottimizzare queste attività:

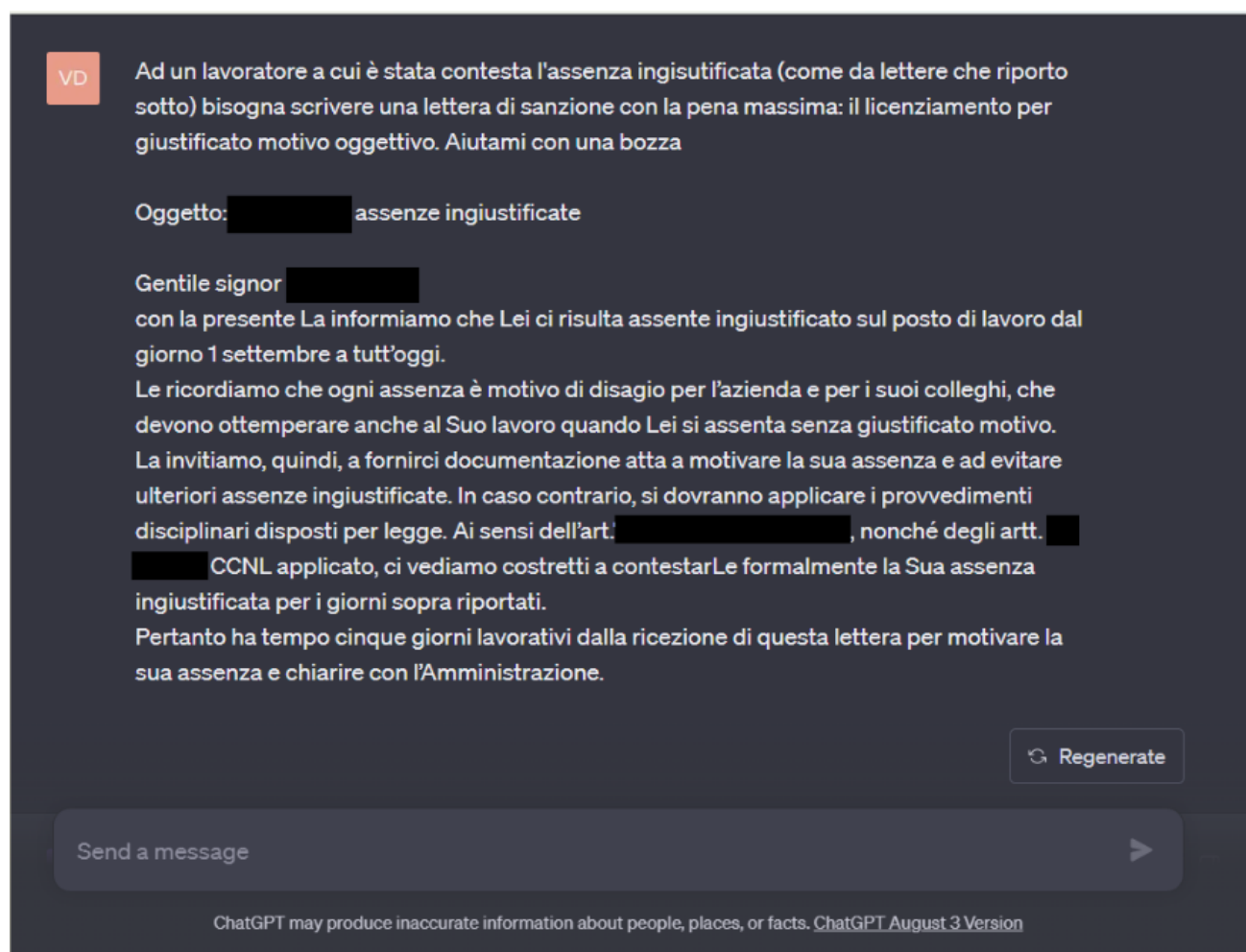
- **Elaborazione di lettere di contestazione:** ChatGPT può aiutare nella stesura di lettere professionali generando bozze complete basate su punti chiave forniti.
- **Elaborazione di dichiarazioni verso enti:** è possibile con pochi punti far generare delle vere e proprie dichiarazioni in pochissimi secondi.

Esempio pratico di utilizzo.

Esempio 1

Un lavoratore ha ricevuto una lettera di contestazione per assenza ingiustificata. Trascorso il periodo previsto da normativa il lavoratore non ha fornito documentazione e/o giustificazioni in merito.

Il professionista si trova quindi a dover redigere una lettera per irrogare la sanzione prevista; in questo caso il licenziamento. Ecco come si comporta:




VD Ad un lavoratore a cui è stata contestata l'assenza ingiustificata (come da lettere che riporto sotto) bisogna scrivere una lettera di sanzione con la pena massima: il licenziamento per giustificato motivo oggettivo. Aiutami con una bozza

Oggetto: ██████████ assenze ingiustificate

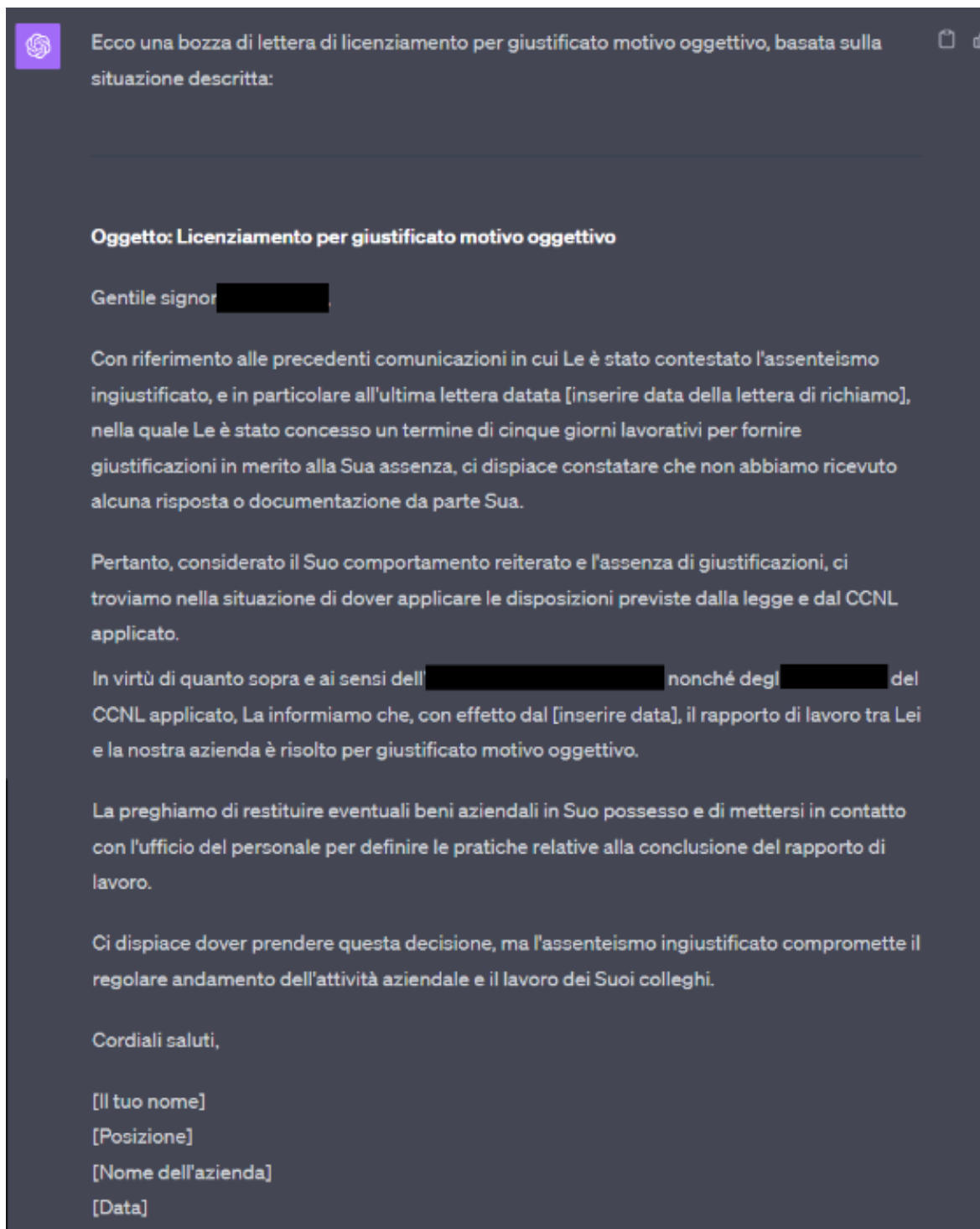
Gentile signor ██████████
con la presente La informiamo che Lei ci risulta assente ingiustificato sul posto di lavoro dal giorno 1 settembre a tutt'oggi.
Le ricordiamo che ogni assenza è motivo di disagio per l'azienda e per i suoi colleghi, che devono ottemperare anche al Suo lavoro quando Lei si assenta senza giustificato motivo. La invitiamo, quindi, a fornirci documentazione atta a motivare la sua assenza e ad evitare ulteriori assenze ingiustificate. In caso contrario, si dovranno applicare i provvedimenti disciplinari disposti per legge. Ai sensi dell'art. ██████████, nonché degli artt. ██████████ CCNL applicato, ci vediamo costretti a contestarLe formalmente la Sua assenza ingiustificata per i giorni sopra riportati.
Pertanto ha tempo cinque giorni lavorativi dalla ricezione di questa lettera per motivare la sua assenza e chiarire con l'Amministrazione.

[Regenerate](#)

Send a message 

ChatGPT may produce inaccurate information about people, places, or facts. [ChatGPT August 3 Version](#)

Risposta

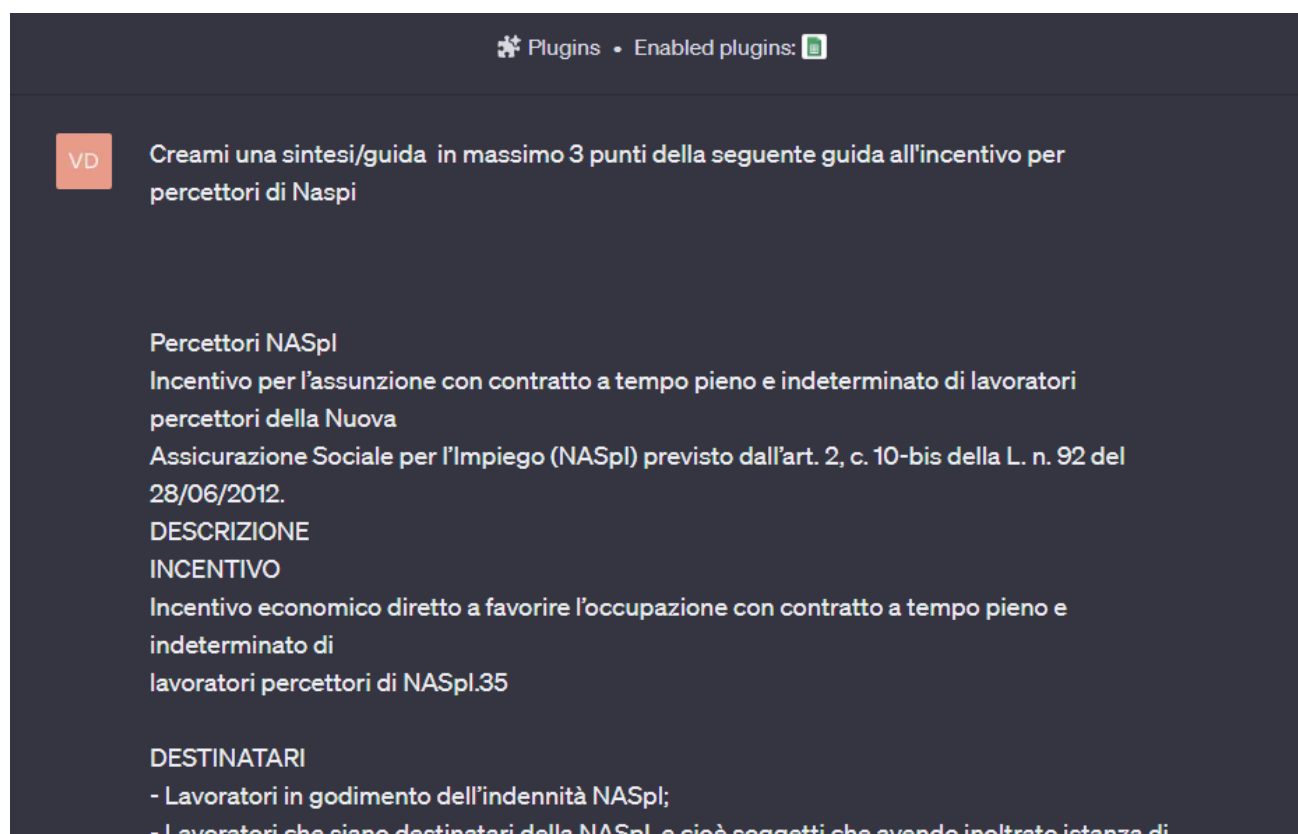


quello appena visto fin qui è una bozza di lettera di sanzione come la scriverebbe l'AI. Il professionista in questo caso ha la possibilità di potersi

confrontare con quanto riportato ed inserire, in base alla propria esperienza, il mancante.

Esempio 2

E' appena arrivata una nuova circolare/sentenza di diverse pagine. Richiede tempo per doverla leggere ed interpretare. La soluzione potrebbe essere quella di chiedere a ChatGPT di leggerla per noi, farci un riassunti (magari anche per punti) o di interpretare alcuni passaggi.



Ho tagliato per comodità il testo della circolare incollato, la risposta è la seguente:



Ecco una sintesi in 3 punti della guida all'incentivo per percettori di NASpl:



1. Descrizione dell'Incentivo:

- L'incentivo è un beneficio economico per favorire l'assunzione a tempo pieno e indeterminato di lavoratori che percepiscono la Nuova Assicurazione Sociale per l'Impiego (NASpl).
- L'importo dell'incentivo è pari al 20% dell'indennità mensile residua che sarebbe stata corrisposta al lavoratore, con una durata massima di 24 mesi.


2. Destinatari e Requisiti:

- Sono destinatari i lavoratori che percepiscono l'indennità NASpl o quelli che, avendo fatto domanda, hanno diritto alla prestazione ma non l'hanno ancora ricevuta.
- Non possono beneficiare dell'incentivo i lavoratori licenziati nei 6 mesi precedenti da un'impresa con assetti proprietari simili a quelli dell'impresa che assume.

3. Modalità di Presentazione della Domanda:

- I datori di lavoro devono inviare una dichiarazione di responsabilità alla sede INPS dove versano i contributi, utilizzando la funzionalità "contatti" del cassetto previdenziale aziende.

Questi sono i punti chiave dell'incentivo. Naturalmente, ci sono ulteriori dettagli e specifiche nella guida completa.

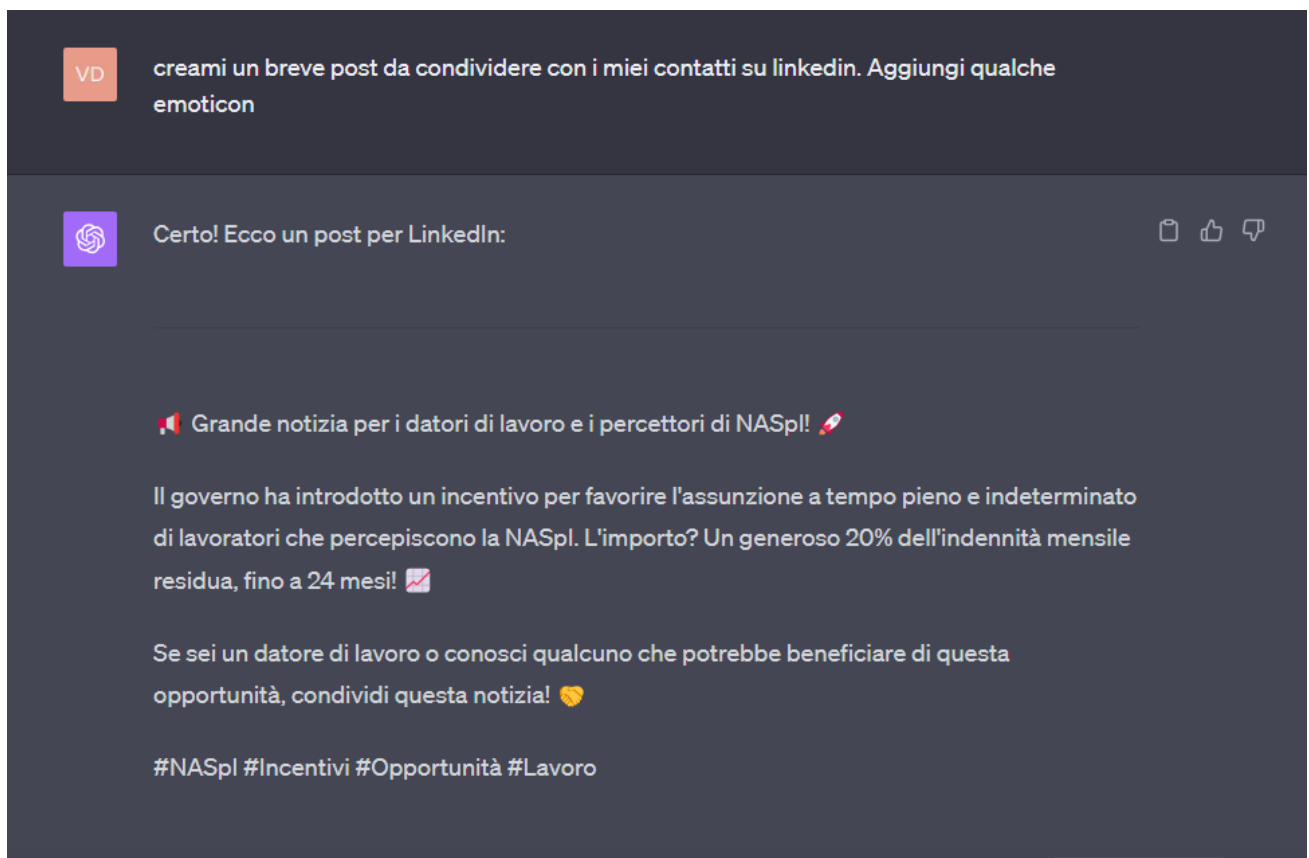
 Regenerate

Send a message



Esempio 3

Riprendendo l'esempio precedente possiamo chiedere all'AI di crearci un post relativo alla circolare/sentenza appena letto e inserirlo sui nostri canali social.



BOOOOOM!

RIVOLUZIONARIO!

6.2 Lezioni apprese e best practices

- **Formazione continua:** L'importanza di aggiornare e addestrare regolarmente ChatGPT per garantire risposte pertinenti e accurate.
- **Equilibrio tra IA e interazione umana:** Come mantenere un rapporto autentico con i clienti e i dipendenti, pur sfruttando l'automazione offerta da ChatGPT.

7. Considerazioni Etiche e Giuridiche

L'adozione di intelligenza artificiale, in particolare in settori come il diritto e le risorse umane, solleva una serie di questioni etiche e giuridiche. È essenziale affrontare questi temi con consapevolezza e responsabilità. In questa sezione, discuteremo delle principali sfide etiche e legali associate all'uso di ChatGPT e forniremo linee guida su come navigare in queste acque complesse.

7.1 Responsabilità nell'uso dell'IA

- **Decisioni basate sull'IA:** L'importanza di garantire che le decisioni cruciali siano sempre validate da esperti umani, anche quando sono inizialmente guidate da ChatGPT.
- **Bias e imparzialità:** Affrontare le preoccupazioni relative ai potenziali pregiudizi nei modelli di IA e garantire un approccio imparziale.

7.2 Protezione dei dati e privacy

- **Gestione dei dati:** Assicurarsi che tutti i dati trattati da ChatGPT siano gestiti in conformità con le normative sulla protezione dei dati, come il GDPR.
- **Conservazione e cancellazione:** Linee guida su come e per quanto tempo conservare le interazioni e i dati, e quando e come eliminarli.

7.3 Limiti legali dell'uso di ChatGPT nel settore del lavoro

- **Consulenza legale:** Mentre ChatGPT può fornire informazioni e risposte, non dovrebbe mai sostituire la consulenza legale da parte di un professionista qualificato.
- **Responsabilità:** Chi è responsabile quando ChatGPT fornisce informazioni errate o fuorvianti? Discutere delle implicazioni legali e delle best practices.

8. Conclusione e Prospettive Future

Mentre ci avventuriamo ulteriormente nell'era digitale, l'intelligenza artificiale, rappresentata da strumenti come ChatGPT, continuerà a plasmare e definire il panorama professionale. Questa guida ha cercato di fornire una panoramica completa di come ChatGPT può essere utilizzato in contesti specifici, evidenziando sia le immense potenzialità che le sfide associate. Guardando al futuro, possiamo aspettarci ulteriori innovazioni e integrazioni, con l'IA che diventa sempre più un partner collaborativo nel nostro lavoro quotidiano. La chiave del successo sarà l'adozione consapevole, l'aggiornamento continuo e l'equilibrio tra tecnologia e tocco umano.

9. Appendice

Ogni guida completa beneficia di una sezione aggiuntiva che fornisce ulteriori risorse, chiarimenti e dettagli per aiutare il lettore a navigare nel contenuto presentato. L'appendice serve come riferimento rapido, offrendo approfondimenti e strumenti aggiuntivi per coloro che desiderano esplorare ulteriormente gli argomenti trattati. In questa sezione, presenteremo un glossario di termini chiave, nonché una lista di risorse utili e link di approfondimento legati all'uso di ChatGPT e all'intelligenza artificiale nel contesto professionale.

9.1 Glossario

Un elenco di termini chiave e definizioni utilizzate nella guida per aiutare i lettori a comprendere meglio il linguaggio e i concetti specifici:

Intelligenza Artificiale (IA): Un ramo dell'informatica che mira a creare sistemi capaci di eseguire compiti che normalmente richiederebbero intelligenza umana, come la comprensione del linguaggio naturale o la presa di decisioni.

Chatbot: Un software progettato per simulare conversazioni con gli utenti umani, specialmente su internet.

GPT (Generative Pre-trained Transformer): Un modello di linguaggio basato su reti neurali utilizzato per compiti di elaborazione del linguaggio naturale.

9.2 Risorse utili e link di approfondimento

Un elenco di risorse esterne, studi, articoli e piattaforme che possono fornire ulteriori informazioni e approfondimenti sull'uso di ChatGPT e IA:

Sito ufficiale di OpenAI: <https://openai.com/> - Per ulteriori dettagli tecnici su ChatGPT e altre ricerche di OpenAI.

Guida all'uso etico dell'IA: [\[link\]](#) - Una panoramica completa delle considerazioni etiche nell'uso dell'intelligenza artificiale.

Contatti dell'autore [Valerio D'Angelantonio](#)

Contatti Partner [Moire Centro Studi Associati](#)